

Результаты ВПР 2022 Математика ЗВ

15.02.08 Технология машиностроения

ВПР СПО Математика Завершившие общеобразовательную подготовку						
Статистика по отметкам						
Предмет:	Математика					
Максимальный первичный балл:	19					
Дата:	15.09.2022					
Группы участников	Кол-во ОО	Кол-во участников	2	3	4	5
Вся выборка	2290	171599	8.74	66.08	23.11	2.07
Пермский край	48	2776	7.53	62.03	28.67	1.77
СПО Пермский край	26	1113	5.48	58.58	33.69	2.25
государственное бюджетное профессиональное образовательное учре		116	7.76	61.21	30.17	0.86

Статистика по отметкам учащихся СПО

СПО 2022 Математика Завершившие общеобразовательную подготовку

Дата: 15.09.2022

Предмет: Математика

Максимальный первичный балл: 19



ВПР СПО Математика Завершившие общеобразовательную подготовку																						
Распределение первичных баллов																						
Предмет:	Математика																					
Максимальный первичный балл:	19																					
Дата:	15.09.2022																					
Группы участников	Кол-во ОО	Кол-во участников	0	1	2	3	4	5	6	7	8	9	10	11	12	13	14	15	16	17	18	19
Вся выборка	2290	171599	0.7	0.5	1	1.3	2.1	3.1	4.9	7.4	10.5	13.8	15.2	14.3	9.5	7.4	3.5	2.7	0.9	0.8	0.2	0.1
Пермский край	48	2776	0.6	0.3	0.5	1	2.1	3	4.8	6.8	9.8	12.3	15.2	13.1	12	8.2	5.2	3.2	1.1	0.6	0.1	0
СПО Пермский край	26	1113	0.4	0.3	0.8	0.5	1.3	2.2	3.2	5	9.6	11.8	14.9	14	13.4	9.1	7.3	4	1.5	0.6	0.1	0
государственное бюджетное профессиональное образовательное учреждение "Пермский техникум промышленных и информационных технологий им. Б.Г. Изгагина"		116	0	0	0.9	0.9	0.9	5.2	2.6	6	13.8	7.8	12.9	18.1	12.9	4.3	10.3	2.6	0.9	0	0	0

Распределение первичных баллов в результатах учащихся СПО

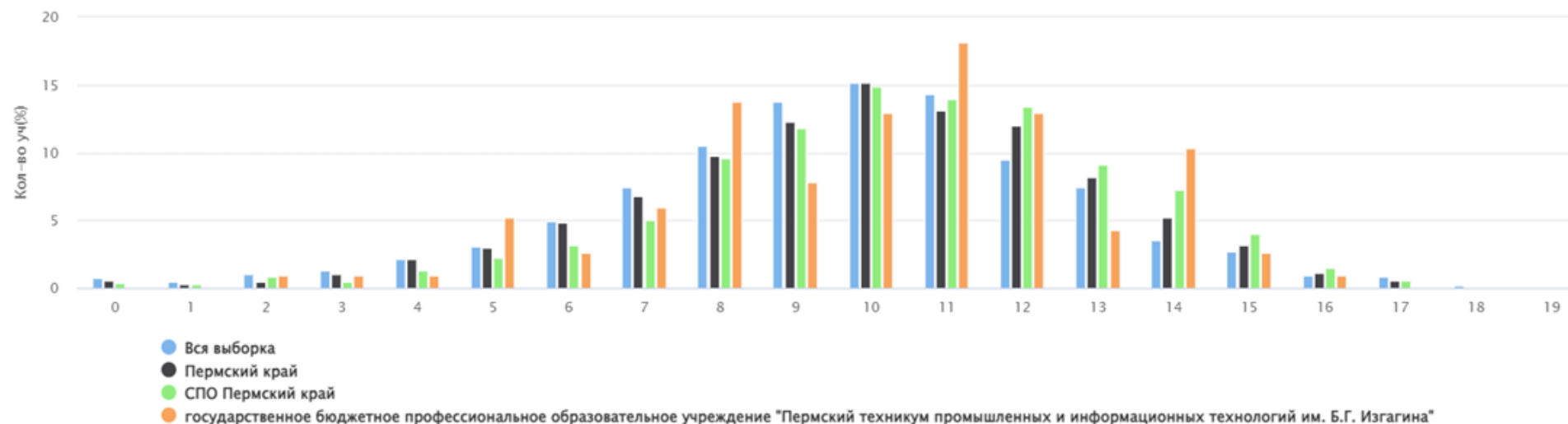
Дата: 15.09.2022

Предмет: Математика

Максимальный первичный балл: 19



Общая гистограмма первичных баллов ВПР СПО 2022 / Завершившие общеобразовательную подготовку Математика



ВПР СПО Математика Завершившие общеобразовательную подготовку																									
Индивидуальные результаты учащихся СПО																									
Предмет:	Математика																								
Максимальный первичный балл:	19																								
Дата:	15.09.2022																								
ОО	Муниципалитет	Название ОО	Группы участников	Код специальности	Вариант	1 (16)	2 (16)	3 (16)	4 (16)	5 (16)	6 (16)	7 (16)	8 (16)	9 (16)	10 (16)	11 (16)	12 (26)	13 (26)	14 (26)	15 (26)	Первичный балл	Отметка	Отметка по журналу		
					Макс балл	1	1	1	1	1	1	1	1	1	1	1	2	2	2	2					
государственное бюджетное профессиональное образовательное учреждение "Пермский техникум промышленных и информационных технологий им. Б.Г. Изгагина" Кол-во участников: 31																									
sro590025	СПО Пермский край	государственное бюджетное п	20252	15.02.08	1852601	1	1	1	1	1	1	1	1	1	1	0	X		2	X	X	12	4	4	
sro590025	СПО Пермский край	государственное бюджетное п	20254	15.02.08	1852603	1	1	1	1	1	1	1	1	1	1	0	0		2	X	X	12	4	3	
sro590025	СПО Пермский край	государственное бюджетное п	20256	15.02.08	1852605	1	1	1	1	1	1	1	1	1	1	1	2		2	X	X	15	4	3	
sro590025	СПО Пермский край	государственное бюджетное п	20258	15.02.08	1852607	1	1	1	1	1	1	1	1	1	1	0	2		0	X	X	12	4	4	
sro590025	СПО Пермский край	государственное бюджетное п	20260	15.02.08	1852609	1	1	0	1	1	1	1	1	1	1	1	2		2	X	X	14	4	5	
sro590025	СПО Пермский край	государственное бюджетное п	20263	15.02.08	1852611	1	1	0	1	1	1	1	1	1	1	1	2		0	X	X	12	4	4	
sro590025	СПО Пермский край	государственное бюджетное п	20265	15.02.08	1852613	1	1	0	1	1	1	0	1	0	1	1	2		0	X	X	10	3	4	
sro590025	СПО Пермский край	государственное бюджетное п	20267	15.02.08	1852615	1	1	1	1	1	1	1	1	1	1	0	2		0	X	X	12	4	4	
sro590025	СПО Пермский край	государственное бюджетное п	20269	15.02.08	1852617	1	1	0	1	1	1	0	1	1	1	1	X		1	X	X	10	3	3	
sro590025	СПО Пермский край	государственное бюджетное п	20271	15.02.08	1852619	1	1	0	1	1	1	0	1	1	0	1	2		1	0	X		11	3	3
sro590025	СПО Пермский край	государственное бюджетное п	20273	15.02.08	1852621	1	1	0	1	1	1	1	1	1	1	0	1		0	X	X	10	3	3	
sro590025	СПО Пермский край	государственное бюджетное п	20275	15.02.08	1852623	1	1	1	1	1	1	1	1	1	1	1	2		2	1	X		16	5	5
sro590025	СПО Пермский край	государственное бюджетное п	20281	15.02.08	1852701	1	1	0	0	1	1	1	1	1	0	1	0		0	X	X	8	3	3	
sro590025	СПО Пермский край	государственное бюджетное п	20280	15.02.08	1852711	1	1	0	0	1	1	1	1	0	1	1	0		0	X	X	8	3	3	
sro590025	СПО Пермский край	государственное бюджетное п	20277	15.02.08	1852713	1	1	1	0	0	1	1	1	0	1	0	1		0	0	X		8	3	3
sro590025	СПО Пермский край	государственное бюджетное п	20253	15.02.08	1852602	1	1	1	1	1	1	1	0	1	1	1	0		0	2		2	14	4	4
sro590025	СПО Пермский край	государственное бюджетное п	20255	15.02.08	1852604	1	1	0	1	1	1	1	0	1	1	0	0		0	0	X		8	3	3
sro590025	СПО Пермский край	государственное бюджетное п	20257	15.02.08	1852606	1	1	1	1	1	1	1	0	1	1	0	2		0	0	X		11	3	3
sro590025	СПО Пермский край	государственное бюджетное п	20259	15.02.08	1852608	1	1	1	1	1	1	1	0	1	1	0	0		0	0	X		9	3	4
sro590025	СПО Пермский край	государственное бюджетное п	20261	15.02.08	1852610	1	0	1	0	1	1	1	1	0	0	0	0		0	0	X		7	3	3
sro590025	СПО Пермский край	государственное бюджетное п	20264	15.02.08	1852612	1	0	1	1	1	1	1	1	1	0	0	0		0	0	X		8	3	3
sro590025	СПО Пермский край	государственное бюджетное п	20266	15.02.08	1852614	1	1	1	1	1	1	1	0	1	0	1	1		1	0	0	2	12	4	5
sro590025	СПО Пермский край	государственное бюджетное п	20268	15.02.08	1852616	1	1	1	1	1	1	1	0	1	0	1	2		1	0	X		12	4	4
sro590025	СПО Пермский край	государственное бюджетное п	20270	15.02.08	1852618	1	0	1	1	0	1	0	1	0	0	0	0		0	0	X		5	2	4
sro590025	СПО Пермский край	государственное бюджетное п	20272	15.02.08	1852620	1	1	0	1	1	1	1	0	1	1	0	2		0	0	X		10	3	4
sro590025	СПО Пермский край	государственное бюджетное п	20274	15.02.08	1852622	1	1	1	1	1	1	1	0	1	1	0	2		0	0	X		11	3	3
sro590025	СПО Пермский край	государственное бюджетное п	20276	15.02.08	1852624	1	1	0	1	1	1	1	0	1	0	0	2		0	0	X		9	3	5
sro590025	СПО Пермский край	государственное бюджетное п	20283	15.02.08	1852702	1	1	1	0	1	1	1	0	1	1	0	0		0	0	X		8	3	3
sro590025	СПО Пермский край	государственное бюджетное п	20279	15.02.08	1852708	1	0	0	0	1	1	0	0	1	0	0	0		0	0	X		4	2	3
sro590025	СПО Пермский край	государственное бюджетное п	20282	15.02.08	1852710	1	1	1	0	1	1	1	0	1	0	1	0		0	X	X	8	3	3	
sro590025	СПО Пермский край	государственное бюджетное п	20278	15.02.08	1852712	1	1	1	1	1	1	1	1	0	0	0	0		0	0	X		7	3	3

Директор ГБПОУ «ПТПИТ»



В.В. Аспидов