

Результаты ВПР 2022 Метапредмет ЗВ

13.02.07 Электроснабжение (по отраслям)

| ВПР СПО Метапредмет (ЕПР) Завершившие общеобразовательную подготовку | | | | | | |
|--|-------------------|-------------------|-------|-------|-------|------|
| Статистика по отметкам | | | | | | |
| Предмет: | Метапредмет (ЕПР) | | | | | |
| Максимальный первичный балл: | 35 | | | | | |
| Дата: | 15.09.2022 | | | | | |
| Группы участников | Кол-во ОО | Кол-во участников | 2 | 3 | 4 | 5 |
| Вся выборка | 3853 | 534947 | 25.84 | 41.15 | 27.9 | 5.11 |
| Пермский край | 84 | 11379 | 33.68 | 43.62 | 20.22 | 2.49 |
| СПО Пермский край | 47 | 4852 | 31.55 | 43.36 | 22.38 | 2.7 |
| государственное бюджетное профессиональное образовательное учр | | 464 | 33.62 | 46.98 | 18.1 | 1.29 |

Статистика по отметкам учащихся СПО

ВПР СПО Метапредмет (ЕПР) 2022 Завершившие общеобразовательную подготовку

Дата: 15.09.2022

Предмет: Метапредмет (ЕПР)

Максимальный первичный балл: 35

Общая гистограмма отметок



| ВПР СПО Метапредмет (ЕПР) Завершившие общеобразовательную подготовку | | | | | | | | | | | | | | | | | | | | | | | | | | | | | | | | | | | | | | | |
|--|-------------------|-------------|---|---|---|---|---|---|---|---|---|---|----|----|----|----|----|----|----|----|----|----|----|----|----|----|----|----|----|----|----|----|----|----|----|----|----|----|---|
| Распределение первичных баллов | | | | | | | | | | | | | | | | | | | | | | | | | | | | | | | | | | | | | | | |
| Предмет: | Метапредмет (ЕПР) | | | | | | | | | | | | | | | | | | | | | | | | | | | | | | | | | | | | | | |
| Максимальный первичный балл: | 35 | | | | | | | | | | | | | | | | | | | | | | | | | | | | | | | | | | | | | | |
| Дата: | 15.09.2022 | | | | | | | | | | | | | | | | | | | | | | | | | | | | | | | | | | | | | | |
| Группы участников | Кол-во ОО | Кол-во учас | 0 | 1 | 2 | 3 | 4 | 5 | 6 | 7 | 8 | 9 | 10 | 11 | 12 | 13 | 14 | 15 | 16 | 17 | 18 | 19 | 20 | 21 | 22 | 23 | 24 | 25 | 26 | 27 | 28 | 29 | 30 | 31 | 32 | 33 | 34 | ## | |
| Вся выборка | 3853 | 534947 | 1 | 1 | 1 | 2 | 2 | 3 | 3 | 3 | 4 | 4 | 4 | 4 | 4 | 5 | 5 | 5 | 5 | 5 | 5 | 5 | 5 | 4 | 4 | 4 | 3 | 3 | 3 | 2 | 2 | 1 | 1 | 1 | 1 | 0 | 0 | 0 | 0 |
| Пермский край | 84 | 11379 | 0 | 1 | 2 | 2 | 3 | 3 | 4 | 4 | 5 | 5 | 5 | 5 | 5 | 6 | 6 | 5 | 5 | 4 | 5 | 4 | 4 | 4 | 3 | 3 | 2 | 2 | 1 | 1 | 1 | 1 | 1 | 0 | 0 | 0 | 0 | 0 | |
| СПО Пермский край | 47 | 4852 | 0 | 1 | 2 | 2 | 2 | 3 | 3 | 4 | 5 | 5 | 5 | 5 | 6 | 5 | 5 | 5 | 4 | 5 | 4 | 5 | 4 | 3 | 3 | 3 | 2 | 2 | 1 | 1 | 1 | 1 | 0 | 0 | 0 | 0 | 0 | 0 | |
| государственное бюджетное профессионал | | 464 | 0 | 1 | 1 | 2 | 2 | 5 | 3 | 4 | 4 | 5 | 6 | 5 | 6 | 9 | 5 | 5 | 4 | 5 | 4 | 4 | 4 | 3 | 4 | 3 | 2 | 1 | 1 | 1 | 0 | 0 | 0 | 0 | 0 | 0 | 0 | 0 | |

Распределение первичных баллов в результатах учащихся СПО

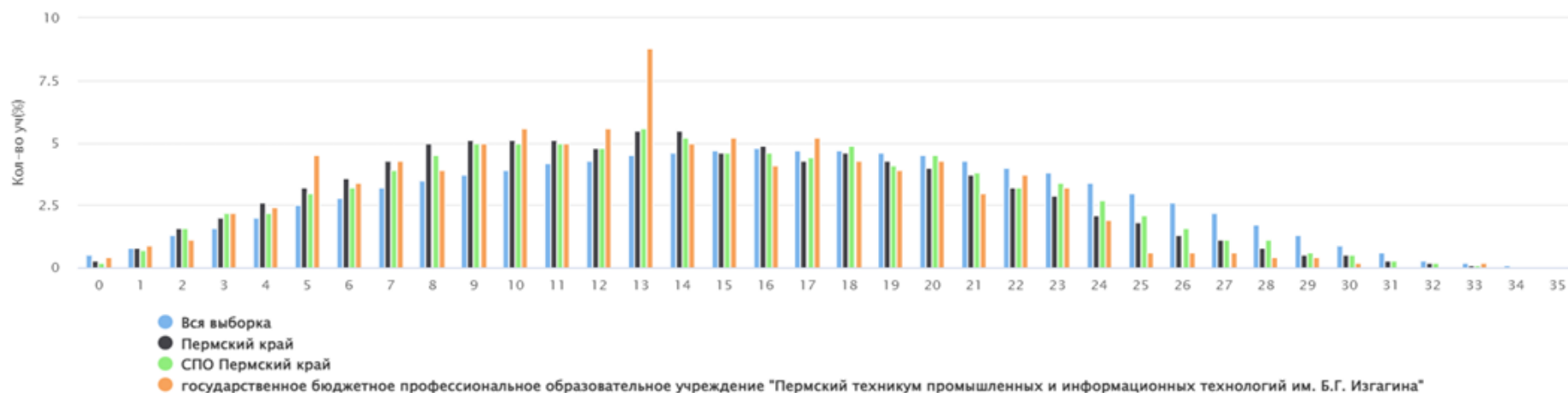
Дата: 15.09.2022

Предмет: Метапредмет (ЕПР)

Максимальный первичный балл: 35



Общая гистограмма первичных баллов ВПР СПО 2022 / Завершившие общеобразовательную подготовку Метапредмет (ЕПР)



| ВПР СПО Метапредмет (ЕПР) Завершившие общеобразовательную подготовку | | | | | | | | | | | | | | | | | | | | | | | | | | | | | | | |
|--|-------------------|---------------------------|-----------|-----------|-----------|--------|--------|--------|--------|--------|--------|--------|--------|--------|---------|---------|---------|---------|---------|---------|---------|---------|---------|---------|---------|---------|----------------|---------|----|---|---|
| Индивидуальные результаты учащихся СПО | | | | | | | | | | | | | | | | | | | | | | | | | | | | | | | |
| Предмет: | Метапредмет (ЕПР) | | | | | | | | | | | | | | | | | | | | | | | | | | | | | | |
| Максимальный первичный балл: | 35 | | | | | | | | | | | | | | | | | | | | | | | | | | | | | | |
| Дата: | 15.09.2022 | | | | | | | | | | | | | | | | | | | | | | | | | | | | | | |
| ОО | Муниципалитет | Название ОО | Группы уч | Код специ | Вариант | 1 (16) | 2 (16) | 3 (26) | 4 (36) | 5 (16) | 6 (16) | 7 (26) | 8 (16) | 9 (26) | 10 (16) | 11 (26) | 12 (26) | 13 (36) | 14 (46) | 15 (26) | 16 (26) | 17 (16) | 18 (16) | 19 (16) | 20 (16) | 21 (16) | Первичный балл | Отметка | | | |
| | | | | | Макс балл | 1 | 1 | 2 | 3 | 1 | 1 | 2 | 1 | 2 | 1 | 2 | 2 | 3 | 4 | 2 | 2 | 1 | 1 | 1 | 1 | 1 | | | | | |
| государственное бюджетное профессиональное образовательное учреждение "Пермский техникум промышленных и информационных технологий им. Б.Г. Изгагина" Кол-во участников: 26 | | | | | | | | | | | | | | | | | | | | | | | | | | | | | | | |
| sro590025 | СПО Пермский край | государственное бюджетное | sro590025 | 13.02.07 | 9 | 0 | 1 | 1 | 3 | 0 | 1 | 1 | 0 | 0 | 0 | 1 | 0 | 3 | 2 | 0 | 1 | 1 | 0 | 1 | 1 | 0 | 17 | 3 | 0 | | |
| sro590025 | СПО Пермский край | государственное бюджетное | sro590025 | 13.02.07 | 10 | 0 | 0 | 0 | 0 | 0 | 0 | 0 | 0 | 0 | 0 | 0 | 1 | 0 | 2 | 0 | 0 | X | X | 0 | X | 0 | 3 | 2 | 0 | | |
| sro590025 | СПО Пермский край | государственное бюджетное | sro590025 | 13.02.07 | 11 | 1 | 0 | 1 | 1 | 0 | 0 | 1 | 0 | 1 | 0 | 0 | 1 | 2 | 2 | 0 | 1 | 1 | 0 | 1 | 0 | 1 | 0 | 1 | 14 | 3 | 0 |
| sro590025 | СПО Пермский край | государственное бюджетное | sro590025 | 13.02.07 | 12 | 1 | 0 | 0 | X | 1 | 0 | 0 | 0 | 0 | 1 | 1 | 0 | X | X | 0 | 1 | 0 | 0 | 0 | 0 | 0 | 5 | 2 | 0 | | |
| sro590025 | СПО Пермский край | государственное бюджетное | sro590025 | 13.02.07 | 13 | 1 | 0 | 1 | 1 | 0 | 1 | 1 | 0 | 0 | 0 | 1 | 0 | 0 | 0 | 0 | 1 | 0 | 0 | 1 | 0 | 0 | 8 | 2 | 0 | | |
| sro590025 | СПО Пермский край | государственное бюджетное | sro590025 | 13.02.07 | 14 | 0 | 0 | 0 | 2 | 0 | 0 | 1 | 0 | 0 | 1 | 0 | 0 | 2 | 3 | 0 | 2 | 1 | 0 | 1 | 0 | 0 | 13 | 3 | 0 | | |
| sro590025 | СПО Пермский край | государственное бюджетное | sro590025 | 13.02.07 | 15 | 1 | 0 | 1 | 2 | 0 | 1 | 1 | 0 | 0 | 1 | 2 | 2 | X | 1 | 0 | 1 | 1 | 0 | 0 | X | 0 | 14 | 3 | 0 | | |
| sro590025 | СПО Пермский край | государственное бюджетное | sro590025 | 13.02.07 | 16 | 1 | 0 | 1 | 3 | 0 | 1 | 1 | 0 | 0 | 1 | 2 | 2 | 0 | X | 0 | 1 | 1 | 0 | 1 | X | 0 | 15 | 3 | 0 | | |
| sro590025 | СПО Пермский край | государственное бюджетное | sro590025 | 13.02.07 | 17 | 1 | 0 | 1 | 2 | 0 | 1 | 1 | 0 | 0 | 0 | 0 | 0 | 0 | 0 | 0 | 0 | 0 | 0 | 0 | 0 | X | 0 | 6 | 2 | 0 | |
| sro590025 | СПО Пермский край | государственное бюджетное | sro590025 | 13.02.07 | 18 | 1 | 1 | 1 | 1 | 0 | 1 | 1 | 0 | 1 | 0 | 1 | 0 | 1 | X | 0 | 0 | 0 | 0 | 0 | 1 | 1 | 0 | 11 | 3 | 0 | |
| sro590025 | СПО Пермский край | государственное бюджетное | sro590025 | 13.02.07 | 19 | 1 | 0 | 1 | 1 | 1 | 1 | 1 | 0 | 2 | 0 | 2 | 2 | X | 1 | 0 | 0 | 0 | 0 | 0 | 1 | 1 | 0 | 15 | 3 | 0 | |
| sro590025 | СПО Пермский край | государственное бюджетное | sro590025 | 13.02.07 | 20 | 1 | 0 | 1 | 2 | 1 | 1 | 1 | 0 | 2 | 1 | 2 | 2 | 2 | 2 | 2 | 0 | 0 | 1 | 1 | 1 | 0 | 0 | 21 | 4 | 0 | |
| sro590025 | СПО Пермский край | государственное бюджетное | sro590025 | 13.02.07 | 1 | 1 | 0 | 1 | 1 | 0 | 1 | 1 | 0 | 0 | 0 | 1 | 0 | 1 | 0 | 1 | 1 | 0 | 1 | 0 | 1 | 1 | 0 | 11 | 3 | 0 | |
| sro590025 | СПО Пермский край | государственное бюджетное | sro590025 | 13.02.07 | 2 | 1 | 0 | 1 | 1 | 0 | 1 | 1 | 0 | 0 | 1 | 2 | 2 | 0 | 1 | 0 | 1 | 0 | 1 | 0 | 1 | X | 0 | 14 | 3 | 0 | |
| sro590025 | СПО Пермский край | государственное бюджетное | sro590025 | 13.02.07 | 3 | 0 | 0 | 1 | 0 | 0 | 0 | 1 | 0 | 0 | 0 | 2 | 0 | 1 | 0 | 0 | 0 | 1 | 0 | 0 | 0 | 0 | 6 | 2 | 0 | | |
| sro590025 | СПО Пермский край | государственное бюджетное | sro590025 | 13.02.07 | 4 | 1 | 0 | 1 | 2 | 0 | 0 | 0 | 0 | 0 | 0 | 2 | 0 | 0 | 2 | 2 | 1 | 1 | 0 | 0 | 1 | 0 | 13 | 3 | 0 | | |
| sro590025 | СПО Пермский край | государственное бюджетное | sro590025 | 13.02.07 | 5 | 0 | 0 | 0 | 0 | 1 | 0 | 0 | 0 | 0 | 0 | 0 | 1 | 0 | X | 0 | 0 | 0 | 0 | 1 | 0 | 0 | 3 | 2 | 0 | | |
| sro590025 | СПО Пермский край | государственное бюджетное | sro590025 | 13.02.07 | 6 | 1 | 0 | 0 | 3 | 1 | 1 | 2 | 0 | 0 | 0 | 1 | 0 | 3 | 3 | 0 | 1 | 1 | 0 | 0 | X | 0 | 17 | 3 | 0 | | |
| sro590025 | СПО Пермский край | государственное бюджетное | sro590025 | 13.02.07 | 7 | 0 | 0 | 1 | 2 | 0 | 1 | 1 | 0 | 0 | 1 | 2 | 0 | X | 1 | 0 | 2 | 1 | 0 | 0 | X | 0 | 12 | 3 | 0 | | |
| sro590025 | СПО Пермский край | государственное бюджетное | sro590025 | 13.02.07 | 8 | 0 | 0 | 1 | 3 | 0 | 1 | 1 | 0 | 0 | 0 | 0 | 1 | X | 1 | 0 | 0 | 1 | 0 | 1 | 0 | 0 | 10 | 2 | 0 | | |
| sro590025 | СПО Пермский край | государственное бюджетное | sro590025 | 13.02.07 | 9 | 0 | 0 | 0 | 3 | 0 | 0 | 1 | 1 | 0 | 1 | 1 | 0 | 0 | 3 | 0 | 1 | 0 | 0 | 0 | 0 | 0 | 11 | 3 | 0 | | |
| sro590025 | СПО Пермский край | государственное бюджетное | sro590025 | 13.02.07 | 10 | 1 | 0 | 1 | 1 | 0 | 1 | 1 | 0 | 0 | 1 | 0 | 2 | X | X | 1 | 2 | 1 | 0 | 1 | 1 | 1 | 15 | 3 | 0 | | |
| sro590025 | СПО Пермский край | государственное бюджетное | sro590025 | 13.02.07 | 11 | 0 | 0 | 0 | 1 | 0 | 1 | 0 | 0 | 0 | 0 | 1 | 1 | 0 | X | 0 | 1 | 1 | 0 | 0 | 1 | 0 | 7 | 2 | 0 | | |
| sro590025 | СПО Пермский край | государственное бюджетное | sro590025 | 13.02.07 | 12 | 1 | 0 | 1 | 0 | 1 | 1 | 1 | 0 | 1 | 0 | 0 | 0 | 0 | 0 | 0 | 0 | 0 | 0 | 0 | 1 | 0 | 7 | 2 | 0 | | |
| sro590025 | СПО Пермский край | государственное бюджетное | sro590025 | 13.02.07 | 13 | 0 | 1 | 1 | 1 | 1 | 1 | 1 | 0 | 0 | 0 | 0 | 1 | 0 | X | 1 | 2 | 1 | 1 | 1 | 1 | 0 | 14 | 3 | 0 | | |
| sro590025 | СПО Пермский край | государственное бюджетное | sro590025 | 13.02.07 | 14 | 1 | 0 | 1 | 1 | 0 | 0 | 1 | 0 | 0 | 0 | 0 | 0 | X | 0 | 0 | 0 | 1 | 0 | 0 | 1 | 0 | 6 | 2 | 0 | | |

Директор ГБПОУ «ПТПИТ»



В.В. Аспидов