

## Результаты ВПР 2022 Метапредмет ЗВ

### 15.01.23 Наладчик станков и оборудования в механообработке

ВПР СПО Метапредмет (ЕПР) Завершившие общеобразовательную подготовку						
Статистика по отметкам						
Предмет:	Метапредмет (ЕПР)					
Максимальный первичный балл:	35					
Дата:	15.09.2022					
Группы участников	Кол-во ОО	Кол-во участников	2	3	4	5
Вся выборка	3853	534947	25.84	41.15	27.9	5.11
Пермский край	84	11379	33.68	43.62	20.22	2.49
СПО Пермский край	47	4852	31.55	43.36	22.38	2.7
государственное бюджетное профессиональное образовательное учр		464	33.62	46.98	18.1	1.29

### Статистика по отметкам учащихся СПО

ВПР СПО Метапредмет (ЕПР) 2022 Завершившие общеобразовательную подготовку

Дата: 15.09.2022

Предмет: Метапредмет (ЕПР)

Максимальный первичный балл: 35

Общая гистограмма отметок



ВПР СПО Метапредмет (ЕПР) Завершившие общеобразовательную подготовку																																							
Распределение первичных баллов																																							
Предмет:	Метапредмет (ЕПР)																																						
Максимальный первичный балл:	35																																						
Дата:	15.09.2022																																						
Группы участников	Кол-во ОО	Кол-во учас	0	1	2	3	4	5	6	7	8	9	10	11	12	13	14	15	16	17	18	19	20	21	22	23	24	25	26	27	28	29	30	31	32	33	34	##	
Вся выборка	3853	534947	1	1	1	2	2	3	3	3	4	4	4	4	4	5	5	5	5	5	5	5	5	4	4	4	3	3	3	2	2	1	1	1	1	0	0	0	0
Пермский край	84	11379	0	1	2	2	3	3	4	4	5	5	5	5	5	6	6	5	5	4	5	4	4	4	3	3	2	2	1	1	1	1	1	0	0	0	0	0	
СПО Пермский край	47	4852	0	1	2	2	2	3	3	4	5	5	5	5	6	5	5	5	4	5	4	5	4	3	3	3	2	2	1	1	1	1	0	0	0	0	0	0	
государственное бюджетное профессионал		464	0	1	1	2	2	5	3	4	4	5	6	5	6	9	5	5	4	5	4	4	4	3	4	3	2	1	1	1	0	0	0	0	0	0	0	0	

## Распределение первичных баллов в результатах учащихся СПО

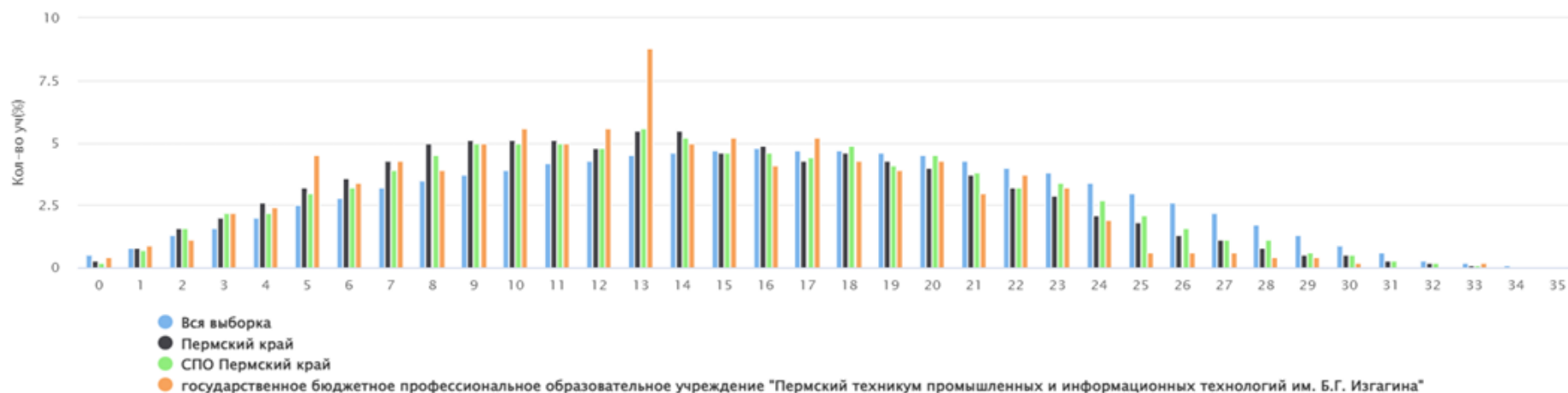
Дата: 15.09.2022

Предмет: Метапредмет (ЕПР)

Максимальный первичный балл: 35



Общая гистограмма первичных баллов ВПР СПО 2022 / Завершившие общеобразовательную подготовку Метапредмет (ЕПР)



**ВПР СПО Метапредмет (ЕПР) Завершившие общеобразовательную подготовку**

**Индивидуальные результаты учащихся СПО**

Предмет:	Метапредмет (ЕПР)
Максимальный первичный балл:	35
Дата:	15.09.2022

ОО	Муниципалитет	Название ОО	Группы уч	Код специ	Вариант	1 (16)	2 (16)	3 (26)	4 (36)	5 (16)	6 (16)	7 (26)	8 (16)	9 (26)	10 (16)	11 (26)	12 (26)	13 (36)	14 (46)	15 (26)	16 (26)	17 (16)	18 (16)	19 (16)	20 (16)	21 (16)	Первичный балл	Отметка	
						Макс балл	1	1	2	3	1	1	2	1	2	1	2	2	3	4	2	2	1	1	1	1	1		

государственное бюджетное профессиональное образовательное учреждение "Пермский техникум промышленных и информационных технологий им. Б.Г. Изгагина"   Кол-во участников: 63																														
sro590025	СПО Пермский край	государственное бюджетное	sro590025	15.01.23	2	0	0	0	2	1	1	2	0	0	0	0	0	0	2	1	0	1	0	0	1	0	11	3	0	
sro590025	СПО Пермский край	государственное бюджетное	sro590025	15.01.23	3	0	0	0	2	1	0	2	0	0	0	0	0	0	2	1	1	1	1	0	1	0	12	3	0	
sro590025	СПО Пермский край	государственное бюджетное	sro590025	15.01.23	4	0	0	0	2	1	1	2	0	0	0	0	1	0	2	1	1	1	0	0	1	0	13	3	0	
sro590025	СПО Пермский край	государственное бюджетное	sro590025	15.01.23	5	0	0	0	1	0	1	2	0	0	0	0	0	0	2	1	0	0	0	0	0	0	7	2	0	
sro590025	СПО Пермский край	государственное бюджетное	sro590025	15.01.23	6	1	1	0	3	1	1	2	1	0	0	0	1	0	1	1	0	0	1	0	1	0	15	3	0	
sro590025	СПО Пермский край	государственное бюджетное	sro590025	15.01.23	7	0	0	0	3	1	1	1	0	0	0	0	0	0	1	1	0	0	0	0	1	0	9	2	0	
sro590025	СПО Пермский край	государственное бюджетное	sro590025	15.01.23	8	0	0	0	2	0	0	2	0	0	0	0	0	0	2	0	0	1	0	0	1	1	9	2	0	
sro590025	СПО Пермский край	государственное бюджетное	sro590025	15.01.23	9	1	0	0	1	1	1	1	1	0	0	0	0	0	0	X	0	1	0	0	0	0	7	2	0	
sro590025	СПО Пермский край	государственное бюджетное	sro590025	15.01.23	10	0	0	0	0	0	1	1	0	0	0	0	0	0	0	X	0	1	0	0	0	0	3	2	0	
sro590025	СПО Пермский край	государственное бюджетное	sro590025	15.01.23	11	1	1	0	1	1	1	1	0	0	0	0	1	1	0	X	1	1	0	0	0	1	11	3	0	
sro590025	СПО Пермский край	государственное бюджетное	sro590025	15.01.23	12	0	0	0	1	1	1	1	0	0	0	0	0	0	0	0	1	0	1	0	0	1	0	7	2	0
sro590025	СПО Пермский край	государственное бюджетное	sro590025	15.01.23	13	0	0	0	2	1	1	1	0	1	1	0	0	2	1	1	1	1	0	1	1	1	16	3	0	
sro590025	СПО Пермский край	государственное бюджетное	sro590025	15.01.23	14	1	0	0	2	1	1	2	1	2	0	2	2	3	0	1	1	1	0	1	1	1	23	4	0	
sro590025	СПО Пермский край	государственное бюджетное	sro590025	15.01.23	15	0	0	0	2	1	1	2	1	1	1	2	0	3	0	1	1	1	0	1	1	1	20	4	0	
sro590025	СПО Пермский край	государственное бюджетное	sro590025	15.01.23	16	0	0	0	2	1	1	2	1	2	1	2	0	2	0	1	1	1	1	1	1	0	20	4	0	
sro590025	СПО Пермский край	государственное бюджетное	sro590025	15.01.23	17	0	0	0	2	0	0	2	0	2	1	0	2	3	2	0	1	1	0	1	1	0	18	3	0	
sro590025	СПО Пермский край	государственное бюджетное	sro590025	15.01.23	18	0	0	0	2	1	1	2	0	2	0	2	0	2	2	1	0	1	0	1	1	1	19	3	0	
sro590025	СПО Пермский край	государственное бюджетное	sro590025	15.01.23	19	1	0	0	2	0	1	2	0	2	1	2	0	3	3	1	0	1	0	1	1	1	22	4	0	
sro590025	СПО Пермский край	государственное бюджетное	sro590025	15.01.23	20	0	0	0	2	1	1	2	1	2	0	0	0	2	2	1	0	1	0	1	1	1	18	3	0	
sro590025	СПО Пермский край	государственное бюджетное	sro590025	15.01.23	1	1	0	0	1	1	1	2	0	1	1	2	2	3	0	1	0	1	0	1	1	1	20	4	0	
sro590025	СПО Пермский край	государственное бюджетное	sro590025	15.01.23	2	0	0	0	1	1	0	1	0	1	1	1	0	2	0	1	0	1	1	1	1	1	0	13	3	0
sro590025	СПО Пермский край	государственное бюджетное	sro590025	15.01.23	3	1	0	0	2	1	1	2	1	2	1	0	0	3	0	1	1	1	0	1	1	1	20	4	0	
sro590025	СПО Пермский край	государственное бюджетное	sro590025	15.01.23	4	1	0	0	1	1	1	1	1	1	0	2	2	3	0	1	0	1	0	1	1	1	19	3	0	
sro590025	СПО Пермский край	государственное бюджетное	sro590025	15.01.23	5	0	0	1	3	0	0	1	0	0	0	1	2	0	3	1	0	1	0	1	0	0	14	3	0	
sro590025	СПО Пермский край	государственное бюджетное	sro590025	15.01.23	6	1	0	0	0	0	0	0	0	2	0	0	0	3	1	1	1	0	0	0	0	0	9	2	0	
sro590025	СПО Пермский край	государственное бюджетное	sro590025	15.01.23	7	0	0	X	1	0	1	1	0	1	1	2	2	3	X	1	0	1	0	1	1	0	16	3	0	
sro590025	СПО Пермский край	государственное бюджетное	sro590025	15.01.23	14	0	0	0	0	0	1	0	0	0	0	0	0	0	1	0	0	0	0	0	0	0	2	2	0	
sro590025	СПО Пермский край	государственное бюджетное	sro590025	15.01.23	15	0	1	X	1	0	0	1	0	0	1	0	0	0	2	1	0	X	0	0	0	0	7	2	0	

sro590025	СПО Пермский край	государственное бюджетное	sro590025	15.01.23	16	0	0	0	2	0	1	1	0	0	0	1	0	0	2	1	1	0	0	0	0	0	9	2	0		
sro590025	СПО Пермский край	государственное бюджетное	sro590025	15.01.23	17	0	0	0	0	0	1	0	0	0	0	0	X	0	0	1	0	0	0	0	0	0	2	2	0		
sro590025	СПО Пермский край	государственное бюджетное	sro590025	15.01.23	18	0	0	0	0	0	1	0	0	0	0	0	0	0	1	0	0	0	0	0	0	0	2	2	0		
sro590025	СПО Пермский край	государственное бюджетное	sro590025	15.01.23	19	0	1	0	0	0	0	1	0	0	0	0	1	X	2	0	1	X	0	0	0	0	6	2	0		
sro590025	СПО Пермский край	государственное бюджетное	sro590025	15.01.23	20	1	0	X	X	1	0	X	0	1	0	0	0	0	0	0	0	1	0	1	1	1	7	2	0		
sro590025	СПО Пермский край	государственное бюджетное	sro590025	15.01.23	1	0	0	0	0	0	1	0	0	1	0	0	0	0	0	0	0	0	0	0	0	0	2	2	0		
sro590025	СПО Пермский край	государственное бюджетное	sro590025	15.01.23	2	0	0	0	1	0	1	1	0	1	0	1	1	0	0	1	0	0	1	0	0	1	0	0	8	2	0
sro590025	СПО Пермский край	государственное бюджетное	sro590025	15.01.23	3	1	1	X	1	0	0	0	0	1	0	0	0	X	3	2	1	0	0	0	0	0	10	2	0		
sro590025	СПО Пермский край	государственное бюджетное	sro590025	15.01.23	4	0	1	0	2	0	0	1	X	0	X	2	1	0	0	1	0	0	0	0	0	0	8	2	0		
sro590025	СПО Пермский край	государственное бюджетное	sro590025	15.01.23	5	0	0	0	0	0	1	0	0	0	0	0	1	0	2	1	0	1	0	0	0	0	6	2	0		
sro590025	СПО Пермский край	государственное бюджетное	sro590025	15.01.23	6	0	1	0	1	0	0	1	0	0	0	0	0	X	0	0	0	1	0	0	0	0	4	2	0		
sro590025	СПО Пермский край	государственное бюджетное	sro590025	15.01.23	7	1	1	0	1	0	0	1	0	0	0	0	0	0	0	0	0	0	0	0	0	0	4	2	0		
sro590025	СПО Пермский край	государственное бюджетное	sro590025	15.01.23	8	0	1	0	1	0	1	1	0	0	0	0	0	2	0	0	X	0	0	1	0	X	0	7	2	0	
sro590025	СПО Пермский край	государственное бюджетное	sro590025	15.01.23	9	0	0	0	1	0	0	0	0	0	0	0	0	0	0	1	1	X	0	0	X	0	3	2	0		
sro590025	СПО Пермский край	государственное бюджетное	sro590025	15.01.23	10	0	1	0	2	0	1	1	0	0	0	0	2	0	0	0	0	0	0	1	1	0	9	2	0		
sro590025	СПО Пермский край	государственное бюджетное	sro590025	15.01.23	11	1	0	0	2	0	1	1	0	0	0	1	0	0	1	0	1	1	0	0	1	0	10	2	0		
sro590025	СПО Пермский край	государственное бюджетное	sro590025	15.01.23	12	0	1	0	2	0	0	1	0	0	0	0	0	0	2	0	0	0	0	0	0	0	6	2	0		
sro590025	СПО Пермский край	государственное бюджетное	sro590025	15.01.23	13	1	0	0	1	1	1	0	0	1	1	1	2	0	0	0	0	0	0	0	1	0	0	10	2	0	
sro590025	СПО Пермский край	государственное бюджетное	sro590025	15.01.23	14	1	0	0	1	1	1	0	0	1	1	0	0	X	2	0	0	0	0	1	1	0	10	2	0		
sro590025	СПО Пермский край	государственное бюджетное	sro590025	15.01.23	15	0	1	0	1	1	1	1	0	1	1	2	0	X	2	1	0	0	0	1	1	0	14	3	0		
sro590025	СПО Пермский край	государственное бюджетное	sro590025	15.01.23	16	1	0	0	2	1	1	1	0	2	1	2	2	X	2	0	0	0	0	1	1	0	17	3	0		
sro590025	СПО Пермский край	государственное бюджетное	sro590025	15.01.23	17	1	0	0	3	1	1	0	0	2	1	2	2	0	0	0	0	0	0	1	1	0	15	3	0		
sro590025	СПО Пермский край	государственное бюджетное	sro590025	15.01.23	18	1	0	0	0	1	1	1	0	2	1	1	2	3	2	0	0	0	0	1	1	0	17	3	0		
sro590025	СПО Пермский край	государственное бюджетное	sro590025	15.01.23	19	1	1	0	1	1	1	1	0	2	1	2	2	X	2	1	0	0	0	1	1	0	18	3	0		
sro590025	СПО Пермский край	государственное бюджетное	sro590025	15.01.23	20	1	1	0	1	1	1	1	0	2	1	2	2	3	2	0	0	0	0	1	1	0	20	4	0		
sro590025	СПО Пермский край	государственное бюджетное	sro590025	15.01.23	1	0	0	0	1	1	1	1	0	2	1	2	2	0	2	0	0	0	0	1	1	0	15	3	0		
sro590025	СПО Пермский край	государственное бюджетное	sro590025	15.01.23	2	1	1	0	2	1	1	1	0	2	1	2	2	1	2	0	0	0	0	1	1	0	19	3	0		
sro590025	СПО Пермский край	государственное бюджетное	sro590025	15.01.23	3	0	0	0	1	0	0	1	0	0	1	2	0	0	2	0	0	0	0	1	0	0	8	2	0		
sro590025	СПО Пермский край	государственное бюджетное	sro590025	15.01.23	4	1	0	0	1	0	1	0	1	0	0	2	1	0	2	0	0	1	0	1	1	0	12	3	0		
sro590025	СПО Пермский край	государственное бюджетное	sro590025	15.01.23	5	0	0	0	2	1	1	0	0	0	0	0	1	0	2	0	0	1	0	1	0	0	9	2	0		
sro590025	СПО Пермский край	государственное бюджетное	sro590025	15.01.23	6	0	0	0	2	1	1	1	0	1	0	1	0	0	2	0	0	1	0	1	0	0	11	3	0		
sro590025	СПО Пермский край	государственное бюджетное	sro590025	15.01.23	7	0	0	0	0	0	1	1	0	2	0	0	0	0	0	0	1	0	0	1	0	0	6	2	0		
sro590025	СПО Пермский край	государственное бюджетное	sro590025	15.01.23	8	1	1	0	2	0	1	0	1	0	0	2	1	0	2	0	0	1	0	1	1	0	14	3	0		
sro590025	СПО Пермский край	государственное бюджетное	sro590025	15.01.23	9	1	1	0	2	0	1	1	1	0	0	1	1	2	2	1	0	1	0	1	1	0	17	3	0		
sro590025	СПО Пермский край	государственное бюджетное	sro590025	15.01.23	10	1	0	0	1	0	1	0	1	2	1	1	1	X	0	1	0	1	0	1	1	0	13	3	0		

Директор ГБПОУ «ПТПИТ»



В.В. Аспидов